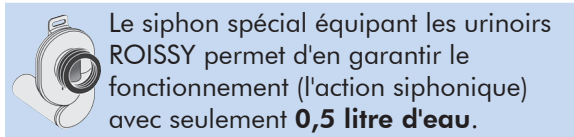


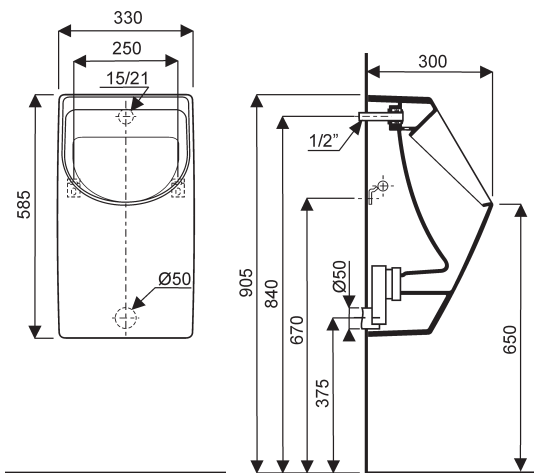
Urinoir ROISSY



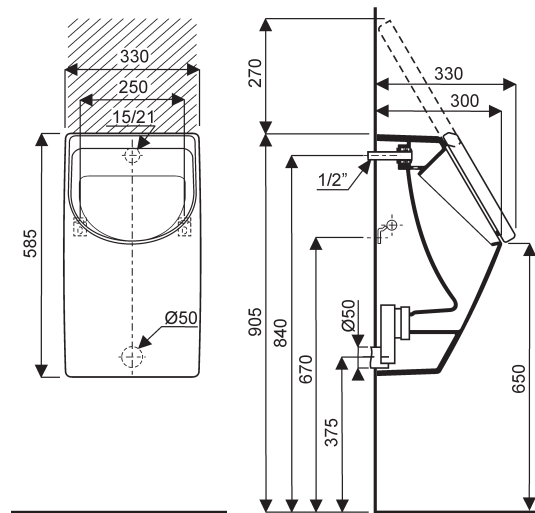
- Roissy**
CE Urinoir à bride à action siphonique.
083641 10 000 100 alimentation et sortie encastrées, ensemble comprenant :
- . un urinoir,
 - . un siphon spécifique pour sortie Ø 50,
 - . une manchette d'alimentation 1/2" avec joint à lèvres,
 - . un jeu de fixations cachées,
 - . une grille inox spécifique.

083641 00 000 100 ensemble idem avec **abattant ***.

Fixation : par excentriques avec caches blancs.
Raccordement : évacuation en Ø 50 impérativement.
Fonctionnement à 0,5 litre.



Alimentation et sortie encastrées



Alimentation et sortie encastrées, avec **abattant**

! * Tenir compte de l'abattant ouvert pour placer la commande de chasse

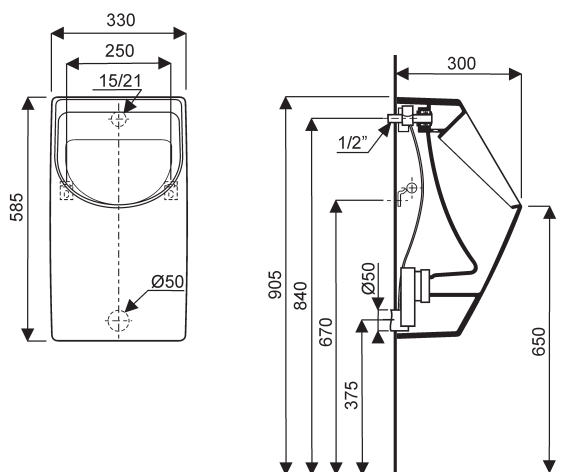
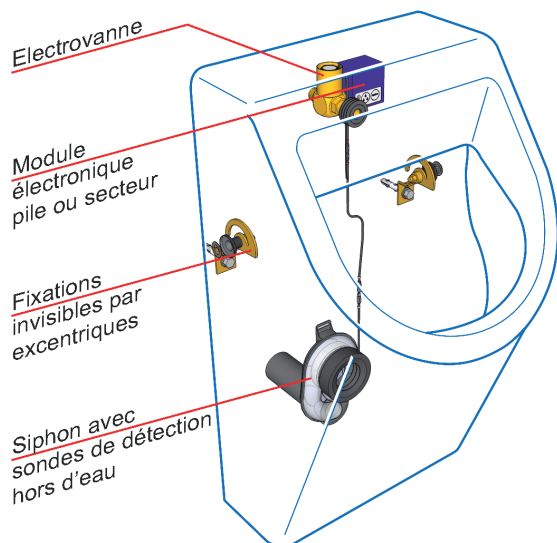
Exemples de robinets* de chasse compatibles :

DELABIE : tubulure + robinet à :
 ● alimentation encastrée 779128 + 758035

GROHEDAL : tubulure + robinet à :
 ● alimentation encastrée 37017 + 37018 + 37044

PRESTO : robinet à :
 ● encastrer 38336

Urinoir ROISSY



ROISSY / FLUSHCONTROL 1000

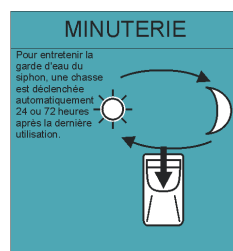
Le système de rinçage automatique Flushtronic 1000 est remarquable par sa compacité. Son invisibilité après installation accroît la sécurité au vandalisme, tout en garantissant une grande fiabilité de fonctionnement grâce à ses deux sondes capacitives hors d'eau.

Combiné avec l'urinoir Roissy pour lequel il a été spécialement développé, il permet en outre de réaliser des économies d'eau du fait de son fonctionnement avec seulement 0,5 litre.

000474 00 000 Kit de rinçage automatique FLUSHCONTROL 1000 pour urinoir ROISSY à action siphonique, alimentation par pile 6V.

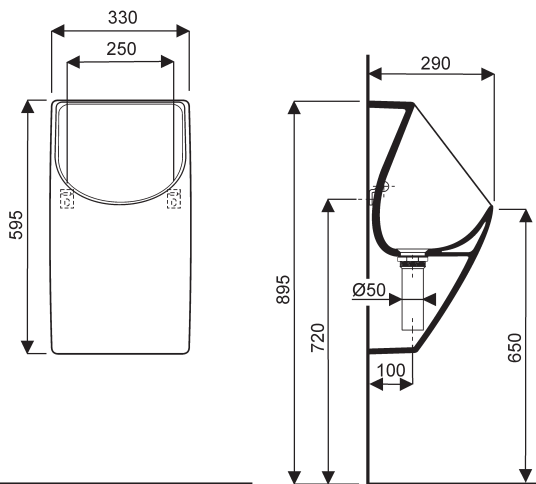
000484 00 000 Kit de rinçage automatique FLUSHCONTROL 1000 idem, alimentation secteur 230V.

Alimentation :	G 1/2"
Sécurité au vandalisme :	aucun élément visible
Volume de chasse :	réglable de 0,5 à 4 litres
Détection présence :	détection du début et de la fin de l'utilisation
Sondes sur le siphon :	2 sondes auto-adaptatives à l'environnement, sans contact avec la garde d'eau du siphon
Délai de déclenchement :	10 secondes après utilisation
Pression d'alimentation :	1 à 10 bar
Débit de base max. :	0,26 l/s - 15,6 l/min
Version pile :	6 V au lithium (type CR-P2)
- autonomie sur pile :	env. 200 000 chasses ou
Version secteur :	230V - 50/60 Hz - IP 54
- protection électrique :	IP 54
Température de l'eau :	à 30 °C
Sécurité antidébordement :	pas de chasse si détection d'urinoir bouché
Mode automatique «stade» :	en cas de périodes de hautes fréquences d'utilisation, 1 chasse toutes les 60 secondes puis retour au fonctionnement normal



Mkt. Tech. 10/11

Urinoir ROISSY



Roissy

Urinoir sans eau.

003651 00 000 comprenant :

- . un urinoir,
- . une bonde à membrane et grille inox,
- . une évacuation spécifique, sortie encastrée Ø50,
- . un jeu de fixations cachées,

à nettoyer manuellement à l'eau claire au minimum 1 fois par jour (selon fréquentation).
Raccordement de l'évacuation en Ø 50 mm à emboîter.

Fixation : par fixations cachées fournis.



Accessoires

000323 00 Membrane de remplacement pour urinoir Roissy sans eau.

Fonctionnement

La fonction de siphon du Roissy est assurée par une bonde spécifique comportant une membrane en silicone. Au repos, cette membrane est hermétiquement fermée, isolant ainsi des remontées d'odeurs provenant des égouts.

Lors de l'utilisation de l'urinoir, la partie basse de la membrane s'entrouvre légèrement pour laisser s'écouler l'urine et se referme immédiatement. Pour garantir la parfaite étanchéité de la membrane, il est nécessaire de réaliser un rinçage à l'eau claire **au moins une fois par jour**.

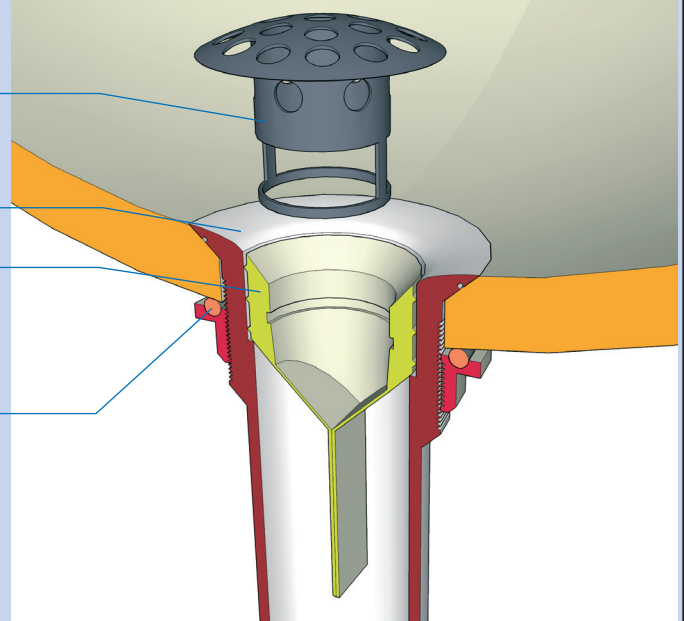
Ainsi, la membrane a une durée de vie d'environ 200.000 utilisations.

Grille inox

Bonde

Membrane

Ecrou de bonde et joint



Mkt. Tech. 10/11